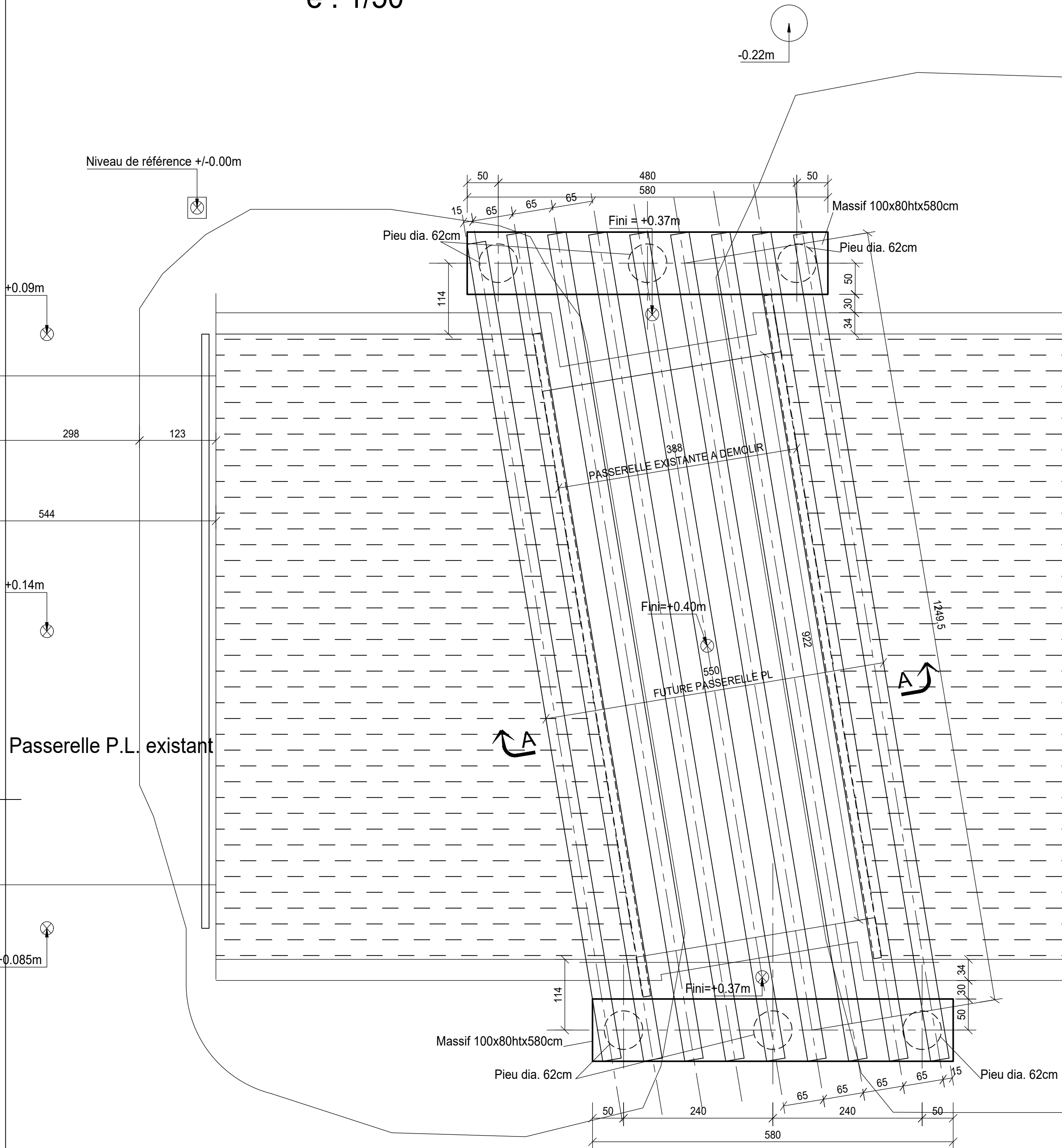
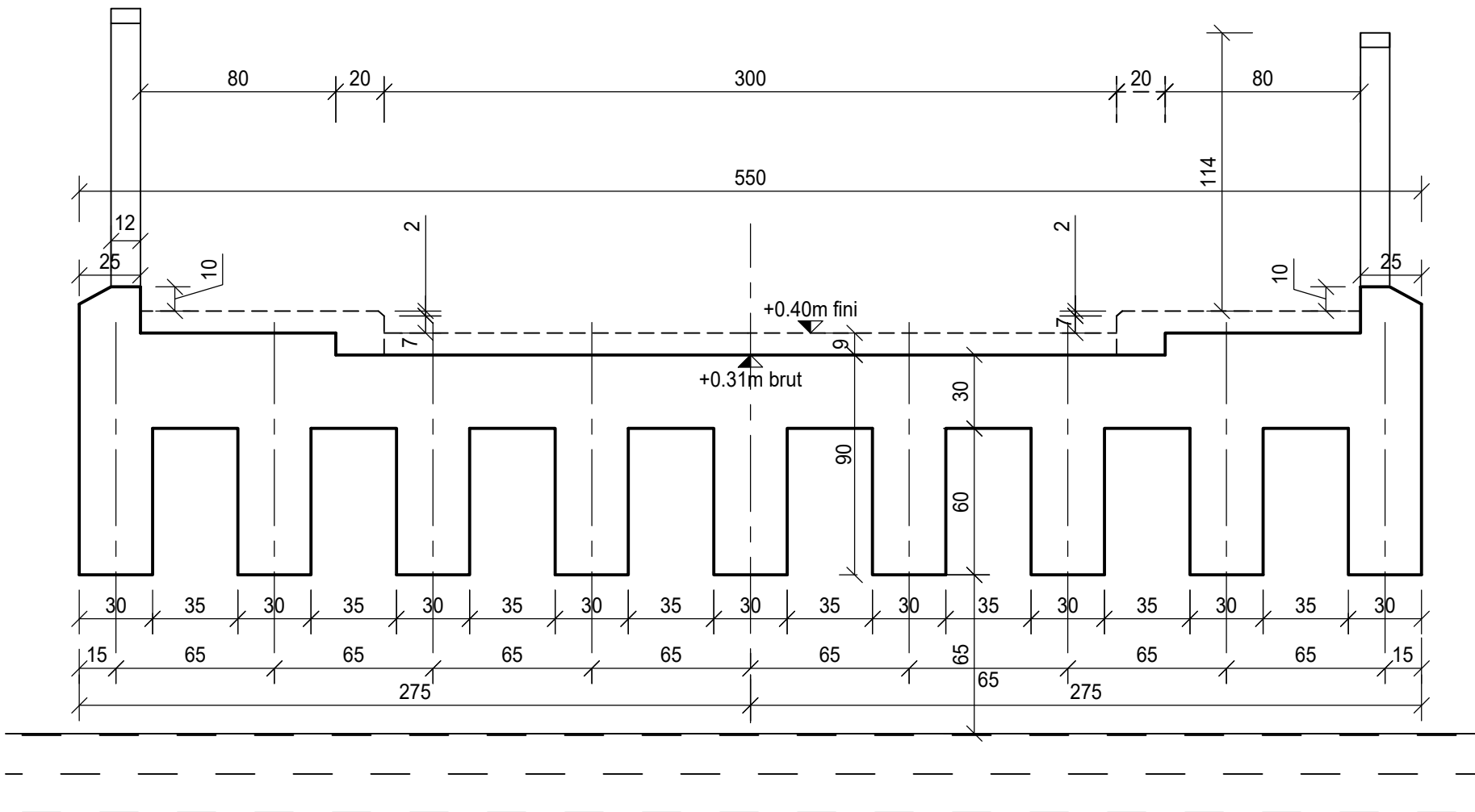


FUTURE PASSERELLE PL - VUE EN PLAN
e : 1/50



A-A
Echelle : 1/25



NIVEAU DE REFERENCE :
± 0.00 : voir sur plan

ETUDE GEOTECHNIQUE :
Fondations par pieux suivant l'étude de sol de indice A du 28/03/25
établie par FONDOUEST

CHARGEMENT :

CP= 220 daN/m²
SE : charges du poids lourds 13T/essieu x 4 essieux

Neige : région A1
Vent : région 2

CARACTERISTIQUES DES BETONS SUIVANT LA NORME NF EN 206-1 Avril 2004			
INFRASTRUCTURE		Classe d'exposition	Enrobage mini.
			Classe de résistance
	Béton pour fondations armées, longrines totalement enterrées	XC2	3.5 cm
	Béton pour longrines partiellement enterrées	XC4 - XF1	4.0 cm
Béton C 30/37 f _{ct,28} = 30 MPa (sauf indication contraire sur le plan)			
CARACTERISTIQUES DES ACIERS			
HA & TS : f _{yk} =500 MPa - classe de ductilité : B			

Affaire 104/24

Entreprise : MBTP
CS70052
76320 CAUDEBEC LES ELBEUF
Tel.: 02.35.77.40.65 / Fax: 02.35.77.41.13
mbtp-sas@wanadoo.fr

N°02

CREATION D'UNE PASSERELLE

2 RUE SAINT-JEAN - 27400 LOUVIERS

VUE EN PLAN & COUPE

Coffrage

Ingenieur	Dessinateur	Date	Ind	Date	Modifications
T.N.	G.R.	24/04/2025			
		Echelle: 1/50 et 1/25	0	24/04	Première diffusion

B2E
27 Voie de la déclaration universelle
des droits de l'homme
BP 30422
76504 ELBEUF Cedex
Tel.: 02.35.87.19.29
Port.: 06.82.11.55.41